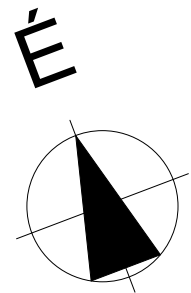
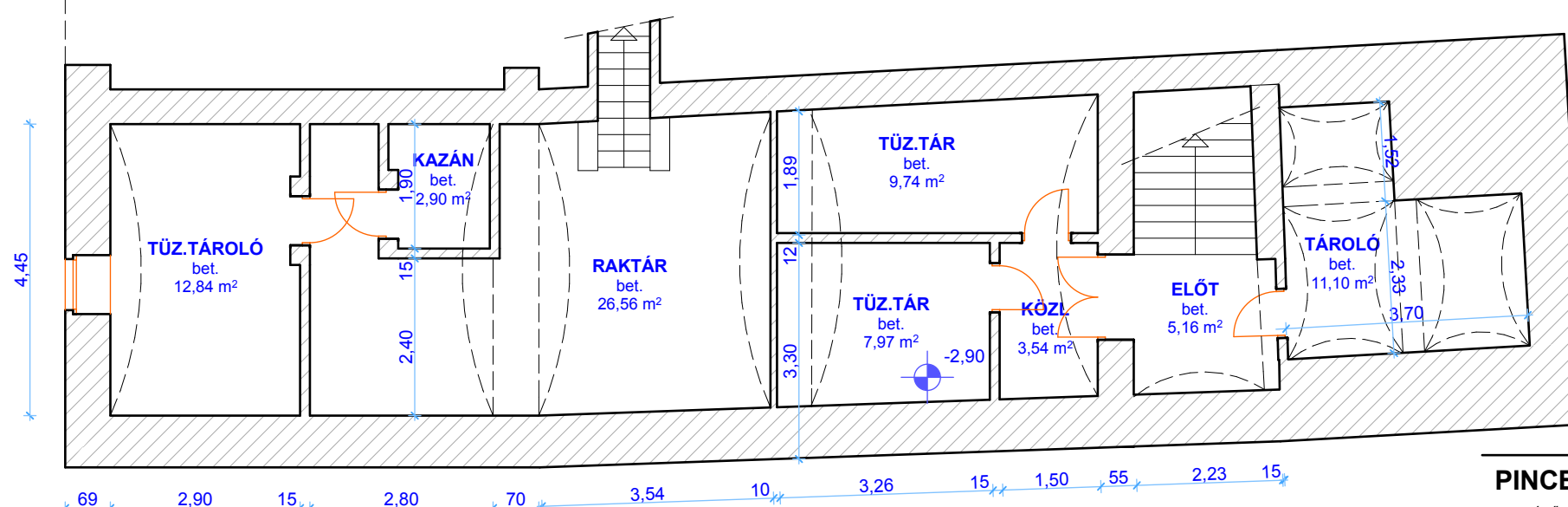


Pince: lakók által használt:	közlekedő	15,51	m ²
	tüzelő tároló	6,46	m ²
	tüzelő tároló	6,46	m ²
	tüzelő tároló	6,46	m ²
	tüzelő tároló	6,68	m ²

előtér	5,16	m ²
tároló	11,10	m ²
közlekedő	3,54	m ²
tüzelő tároló	7,97	m ²
tüzelő tároló	9,74	m ²
összesen:	79,08	m ²

üzlethez tartozik:	raktár	26,56	m ²
	kazán	2,90	m ²
	tüzelő tároló	12,84	m ²
	összesen:	42,30	m ²

PINCE ÖSSZESEN: 121,38 m²



PINCE ALAPRAJZ M 1:100

MEGLÉVŐ LAKÓÉPÜLET HOMLOKZATFELÚJÍTÁSÁNAK ENGEDÉLYEZÉSI TERVE
9200 MOSONMAGYARÓVÁR, MAGYAR U. 4.
HRSZ.: 76
ÉPÍTETŐ: MOSONMAGYARÓVÁR VÁROS ÖNKORMÁNYZATA
9200 MOSONMAGYARÓVÁR, FŐ U. 11.

LUKÁCSI ÉPÍTÉSZ MŰTEREM KFT.
ÉPÍTÉSZ: LUKÁCSI TAMÁS
OKL. ÉPÍTÉSZMÉRNÖK
TNJSZ: É 08-0259

É-01

2017. május

